



Wenn Entscheidendes fehlt,  
liefern wir mehr als nur Komponenten:  
Ein Universum an Lösungen.  
Damit Ihr Projekt erfolgreich abheben kann.

**Schauen Sie auf der Messe Intertool  
vorbei und entdecken Sie unser  
BIBUS-Produktuniversum!**

**INTERTOOL**

**BESUCHEN SIE UNS!**  
Messe Intertool  
21. - 24. April 2026  
Messe Wels  
Stand: 20-0621

## Liebe Kunden und Freunde unseres Unternehmens!

**Kommt Ihnen das bekannt vor? Man wirft schon beim Frühstück – oder sogar noch davor – einen Blick aufs Handy, um zu sehen, welche demokratiepolitischen Absurditäten und Unglaublichkeiten über Nacht passiert sind. Und dann wird sicherheitshalber noch kurz gegengecheckt, ob man nicht doch einer Satiremeldung auf den Leim gegangen ist.**

Planungen und Prognosen sind bekanntlich schwierig, vor allem wenn sie die Zukunft betreffen. Aktuell sind sie jedoch beinahe zu einem Ding der Unmöglichkeit geworden. Willkommen in der neuen Realität.

Trotzdem bleiben wir standhaft und verstehen uns weiterhin als Fels in der Brandung wirtschaftlicher Unzulänglichkeiten. Sicherheit ist in einem Unternehmen, das in Familienbesitz steht, oberstes Prinzip. Wir sind und bleiben ein verlässlicher Partner und halten bewusst an unseren bewährten Routinen fest.

Dazu zählt auch die **Messe Intertool in Wels**, auf der wir Ihnen im April einen Querschnitt unseres Portfolios präsentieren. Ebenso knüpfen wir mit unserem Open House im Bereich 3D Printing – diesmal in Form der „**Dental Xperience Days**“ – an

eine langjährige Tradition an. Rapid Manufacturing hautnah zum Anfassen: mit unterschiedlichen Technologien und praxisnahen Einblicken. Zugleich unterstützen wir Sie beim „Make-or-Buy“-Dilemma: Gerne fertigen wir Ihre Teile im Rahmen unserer Dienstleistung, bevor Sie in einen eigenen Drucker investieren.

Ich wünsche Ihnen (und auch uns) frischen Wind im Business. Das Frühjahr ist da – mögen auch die Geschäfte wieder aufblühen!

Herzlichst Ihr  
**Bernd C. Tröster**  
Geschäftsführender Gesellschafter



**X**BIBUS  
Xperience  
Days

Save-the-Date:  
**Dental Xperience Days**  
9.-11. Juni 2026

Mehr Infos online: <https://technology.bibus.com/at-de/insights/dental-xperience-days>



## Elektrifizierung intelligent gedacht

### Neue innovative Lösungen gemeinsam mit BIBUS HYDRAULIK AG

Die Elektrifizierung von Antriebssystemen verändert die Mobilität grundlegend – von Fahrzeugen bis hin zu Schiffen. Durch die Kombination elektrischer Antriebstechnik mit hydraulischen Systemen entstehen energieeffiziente, leistungsstarke und umweltfreundliche Lösungen für unterschiedlichste Anwendungen.

Diese Verbindung eröffnet neue Möglichkeiten in der Automation und Elektrifizierung von Systemen, insbesondere im Bereich der Elektromobilität. Sie ermöglicht reduzierte Emissionen, einen geringeren Energieverbrauch sowie eine präzise Steuerung komplexer Systeme – sowohl im On- und Off-Highway-Bereich als auch in der Schiffstechnik.

#### Wenn Elektrifizierung Wellen schlägt: E-Katamaran im Einsatz

Ein realisiertes Projekt ist ein vollelektrischer Luxus-Katamaran. Als Systemanbieter verantworteten unsere Kollegen von BIBUS Hydraulik die komplette Integration – vom Antrieb über die Hochspannungsverkabelung bis hin zur Software. Im Fokus stand ein intelligentes Energiemanagement, das Batterie-, Solar- und Steuerungstechnik optimal vernetzt. Die Steuerung erfolgt über PLUS+1®.

Ein zentraler Bestandteil ist die Integration eines vollelektrischen und hybriden Antriebssystems. Dieses reduziert Kraftstoff- und Energieverbrauch sowie Emissionen deutlich und überzeugt zugleich durch eine kompakte, leichte Bauweise.

Das Ergebnis ist ein nahezu geräuschloser, emissionsfreier Betrieb bei gleichzeitig hohem Fahrkomfort. Der Kunde profitiert von einer schlüsselfertigen Lösung aus einer Hand – von der Planung über die Integration bis hin zur Inbetriebnahme.



Für weitere Informationen kontaktieren Sie unseren Profitcenter-Leiter

**Philipp Aschauer**  
pha@bibus.at | +43 676 500 22 94



Vollelektrischer Luxus-Katamaran mit integriertem Energiesystem für emissionsfreies, leises und nachhaltiges Fahrvergnügen auf höchstem Niveau



Effiziente On- und Off-Highway-Anwendungen mit elektrischen und hybriden Antriebssystemen für leistungsstarke, emissionsarme Mobilität



Hybridisierte elektrische Antriebe ersetzen zunehmend klassische Hydraulik in mobilen Anwendungen – mit Komponenten wie Kühlern, elektrischen Konvertern, Maschinen und Batteriesystemen.

#### Wissen kompakt



- Kombination aus Hydraulik und Elektrotechnik steigert Effizienz
- Emissionsarme und leise Antriebssysteme
- Anwendungen in Fahrzeugen, Maschinen und Schiffen
- Intelligente Steuerung durch integrierte Software
- Schlüsselfertige Lösungen von Planung bis Inbetriebnahme

# Hydraulikfilter effizient ersetzen

## Mit EcoParts schafft Filtration Group Industrial kompatible und wirtschaftliche Alternativen.

Hydraulikanlagen sind auf saubere Druckflüssigkeiten angewiesen, um dauerhaft leistungsfähig und zuverlässig zu arbeiten. Hochwertige Filtersysteme spielen dabei eine entscheidende Rolle. Mit EcoParts bieten wir ein umfassendes Sortiment an Filterelementen, die speziell für den sicheren und wirtschaftlichen Austausch in Hydraulik-Anwendungen entwickelt wurden.

Industriefilter von Filtration Group Industrial sorgen für eine maximale Reinheit der Druckflüssigkeiten und reduzieren Feststoffverschmutzungen zuverlässig auf die vorgeschriebene Reinheitsklasse. Innovative Technologien und leistungsfähige Filtermedien schützen Hydraulikanlagen wirksam vor Verschmutzung und frühzeitigem Verschleiß. Neben einer großen Auswahl an Originalfiltersystemen stellt unser Partner Filtration Group Industrial auch hochwertige Filtermedien als EcoParts bereit, die mit zahlreichen Filtersystemen anderer Hersteller kompatibel sind.

### Passgenaue Alternativen für viele Systeme

Dank des umfangreichen EcoParts-Programms mit Druck- und Rücklaufilterelementen in unterschiedlichen Ausführungen und Feinheiten lassen sich bestehende Systeme einfach und wirtschaftlich ersetzen. Den passenden Ersatzartikel aus dem Filtration Group Industrial Sortiment finden Kunden online mit dem „EcoParts Umrechner“ und der ursprünglichen Teilenummer des bisher eingesetzten Hydraulikfilters (siehe Tipp).

### Qualität, die sich rechnet

Robuste Bauweisen, hochwertige Filtermedien sowie definierte Filterleistungen, Reinheitsklassen und Standzeiten sorgen für hohe Betriebssicherheit und Wirtschaftlichkeit. Zudem erfüllen die EcoParts-Filterelemente alle relevanten DIN- und ISO-Normen und sind für anspruchsvolle industrielle Anwendungen ausgelegt. Dank eines intelligenten Logistikkonzepts ist eine schnelle Teileverfügbarkeit garantiert.

Zum Einsatz kommen die EcoParts Filterelemente in den unterschiedlichsten Branchen – von Mobilhydraulik und Windkraft über Fabrikausrüstung bis hin zur Marine.



EcoParts-Filterelemente sind mit vielen gängigen Herstellern durch Umschlüsselung kompatibel.



Für weitere Informationen kontaktieren Sie unseren Teamleiter

**Manfred Schandl**  
sm@bibus.at | +43 676 606 78 34



### Auf Knopfdruck die passende EcoParts-Alternative finden!

Nutzen Sie dazu die umfangreiche Umschlüsselungsdatenbank:  
<https://shopindustrial.filtrationgroup.com/de/vergleichsliste.html>



### Wissen kompakt



- Komplettes Programm an Hydraulik-Filterelementen für einen sicheren und wirtschaftlichen Austausch
- Kompatibel mit Systemen vieler führender Hersteller
- Hohe Filterleistung, definierte Reinheitsklasse und Standzeiten
- Geprüft nach DIN- und ISO-Normen
- Einsatz in Mobilhydraulik, Windkraft, Industrieanlagen und Marine

## Leistungsstarker Aktuator taucht ab

Der Thomson H-Track Aktuator kombiniert hydraulische Leistung mit elektromechanischem Komfort – jetzt auch für Unterwasser.



Der kompakte elektrohydraulische Linearaktuator H-Track von Thomson. Rechts: die neue Marine-Version mit korrosionsfester Konstruktion für den zuverlässigen und dauerhaften Einsatz in Salzwasser, bei hoher Luftfeuchte oder unter allgemein hochkorrosiven Bedingungen

**Der H-Track von Thomson ist ein elektrohydraulischer Linearaktuator, der speziell dafür entwickelt wurde, dort zu bestehen, wo andere Aktuatoren versagen. Sein einzigartiges elektrohydraulisches Konzept vereint die hohe Belastbarkeit hydraulischer Systeme mit der einfachen Steuerung und Kompaktheit elektromechanischer Antriebe.**

H-Track Aktuatoren sind eine leistungsstarke Alternative zu herkömmlichen Hydrauliksystemen, da sie Pumpe, Motor und Zylinder zu einer geschlossenen, wartungsfreien Einheit kombinieren. Die vollständig abgeschottete Konstruktion schützt das Innenleben zuverlässig vor äußeren Einflüssen. Dadurch ist der H-Track wetterfest, staubdicht, korrosionsbeständig und erfüllt die Schutzarten IP67 statisch sowie IP69K.

Das patentierte Design aus Ventilen und Ausgleichsbehälter nutzt den vorhandenen Platz deutlich effizienter als vergleichbare Modelle: Mit Stellkräften bis zu 21.350 N und hohen Verfahrgeschwindigkeiten (annähernd 100 mm/s) bietet der H-Track eine außergewöhnlich hohe Leistungsdichte bei kompakter Bauform. Weitere Leistungsmerkmale, die für H-Tracks sprechen, sind die außergewöhnliche Vibrations- und Stoßfestigkeit sowie die hohe Energieeffizienz.



Für weitere Informationen kontaktieren Sie unseren Teamleiter

**Thomas Tkadlec**  
**tt@bibus.at | +43 676 549 16 82**

### Noch robuster: Marine-Option für Unterwasseranwendungen

Mit den neuesten Verbesserungen wird der Aktuator noch zuverlässiger und widerstandsfähiger. Alle freiliegenden Komponenten werden aus 316er-Edelstahl gefertigt, der eine besonders hohe Rost- und Oxidationsbeständigkeit aufweist. Der Aktuator erfüllt mit seinem hermetisch abgedichteten Motorgehäuse die dynamische Schutzart IP68 und wurde für einen Unterwasser-Dauerbetrieb von bis zu 650 Stunden in zwei Metern Tiefe getestet. Zusätzlich bestätigte ein 2000-stündiger Salzsprühnebeltest seine hohe Beständigkeit in salzhaltigen und feuchten Umgebungen.

Damit übertrifft der H-Track deutlich die heute üblichen Industriestandards. Er eignet sich daher besonders für raue Einsatzbedingungen, etwa im Schiffsbau, in mobilen Arbeitsmaschinen, industriellen Anlagen oder in der Landwirtschaft.

### Wissen kompakt



- Kompakter elektrohydraulischer Linearaktuator mit hoher Leistungsdichte und Stoßfestigkeit
- Stellkräfte bis über 20 kN
- Wetterfest, staubdicht, korrosionsbeständig (Schutzart IP67, IP69K)
- Wartungsfrei
- Neue Version für den Betrieb unter Wasser (Schutzart IP68, Edelstahl-316-Komponenten)

# Mehr Auswahl für anspruchsvolle Antriebe

## RINGFEDER ergänzt sein Kupplungsprogramm um neue elastische und drehstarre Baureihen.

Mit der Übernahme des Kupplungsspezialisten RATHI TRANSPower PVT. LTD. erweitert unser Partner RINGFEDER POWER TRANSMISSION sein Angebot deutlich. Das Portfolio umfasst nun zusätzliche elastische und drehstarre Kupplungen für industrielle Anwendungen, wie etwa in der Zement-, Stahl-, Chemie- sowie Öl- und Gasindustrie.

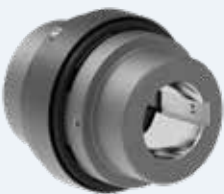
Kunden profitieren damit von einer noch größeren Auswahl an leistungsstarken Kupplungen, darunter Bolzen- und Reifenkupplungen sowie weitere Klauen-, Stahllamellen- und Zahnkupplungen – ob als bewährte Standardvariante oder maßgeschneiderte Sonderanfertigung.



**Bolzenkupplungen RLB und RLP** übertragen Drehmomente zwischen zwei Wellen präzise und spielfrei. Ihre bewährte Konstruktion garantiert höchste Betriebssicherheit selbst in extremen Einsatzbedingungen.



**Reifenkupplungen RLU und RLТ** bieten eine zuverlässige, wartungsfreundliche und vibrationsdämpfende Wellenverbindung. Ihre torsionsweichen Eigenschaften schützen effektiv vor Stoßbelastungen, Vibrationen und plötzlichen Lastwechseln.



**Elastische Klauenkupplungen RLES und RLN** Die RLES-Serie überzeugt durch ein umlaufendes Verbindungselement aus Nitrilkautschuk, das einen Austausch ohne Demontage ermöglicht. Die RLN-Serie gleicht zuverlässig Winkel-, Parallel- und Axialversätzen aus und absorbiert effektiv Torsionsschwingungen.



### Stahllamellenkupplungen RLDS und RLDM

sind für anspruchsvolle Anwendungen und hohe Drehzahlen ausgelegt und entsprechen unter anderem API-Standards. Sie sind ein- und zweigelenkig und mit oder ohne Zwischenstück erhältlich. Besonders geeignet für Hochgeschwindigkeitsanwendungen ist die RLDM.



### Zahnkupplungen RLZ

wurden speziell für hohe Drehmomente entwickelt und bieten sowohl einfach- als auch doppelkardanische Ausführungen.

Gefertigt werden die Kupplungen, die nun unter der renommierten Premiummarke RINGFEDER® erhältlich sind, an Standorten in Europa, Amerika und Asien. Diese globale Produktionsstruktur sorgt für hohe Beständigkeit und Qualität, eine zuverlässige Verfügbarkeit sowie kurze Lieferwege.



Für weitere Informationen kontaktieren Sie unseren Produktmanager

**Philipp Ehrentraud**  
phe@bibus.at | +43 676 919 11 98

### Wissen kompakt



- Vielfältigeres Angebot an hochverlässlichen, leistungsstarken Antriebskomponenten
- Neue Produkte: Bolzen-, Reifen-, Klauen-, Stahllamellen- und Zahnkupplungen
- Standardvarianten oder Sonderanfertigungen
- Hohe Qualität, kurze Lieferwege und hohe Verfügbarkeit
- Ideal für anspruchsvolle Industrieanwendungen

## Mehr Leistung für dynamische Anwendungen

### Neugart setzt Maßstäbe in der Präzisionsgetriebetechnik mit neuer pro-Baureihe

Mit den neuen Getrieben PSNpro, PSFNpro und PSBNpro von Neugart wird unser Portfolio schrägverzahnter Präzisionsgetriebe um eine leistungsstarke Generation erweitert. Die Modelle wurden erstmals im Herbst 2025 vorgestellt und sind seit 2026 verfügbar.

Grundlage der Weiterentwicklung sind innovative Verzahnungstechnologien sowie ein neuartiger Werkstoff für außenverzahnte Komponenten. Dieser sorgt für besonders harte Zahnoberflächen und eine deutlich verbesserte Oberflächenqualität, was das Verschleißverhalten optimiert und punktuelle Belastungsspitzen reduziert. Dadurch lassen sich deutlich höhere Drehmomente bei gleichbleibender Lebensdauer realisieren. Besonders das Zyklusmoment wurde signifikant gesteigert, wodurch die pro-Baureihe zu geradverzahnten Getrieben aufschließt und diese sogar übertreffen kann.

#### Präzision trifft Dynamik

Gleichzeitig bleiben die Vorteile der Schrägverzahnung erhalten: Alle pro-Getriebe zeichnen sich durch höchste Gleichlaufgüte, besonders geräuscharmen Lauf sowie geringe Übersetzungsschwankungen zwischen Antrieb und Abtrieb aus. All das sorgt für eine sichtbar bessere Prozessqualität.

Weiters wurde die Massenträgheit reduziert, indem die Eingangsstufe kleiner ausgeführt wird als die Ausgangsstufe. Diese Optimierung verbessert sowohl die Beschleunigungs- und

Bremsdynamik als auch die Regelgüte in hochdynamischen Achsen.

#### Flexibel einsetzbar

Die neuen Getriebe sind in den gleichen Baugrößen und Übersetzungen wie die bisherigen Modelle verfügbar. Auch bewährte Optionen wie unterschiedliche Schmierungen, reduziertes Verdrehspiel oder verschiedene Abtriebsvarianten bleiben bestehen.

#### Wissen kompakt



- Neue pro-Baureihe: PSNpro, PSFNpro, PSBNpro
- Deutlich höhere Drehmomente durch neue Werkstoffe
- Hohe Laufruhe dank Schrägverzahnung
- Reduzierte Massenträgheit für mehr Dynamik
- Gleiche Baugrößen und Übersetzungen wie bisherige Modelle



Für weitere Informationen kontaktieren Sie unseren Produktgruppen-Leiter

**Amir Cajic**

**aca@bibus.at | +43 720 301 707 68**

Die neuen pro-Getriebe bieten hohe Drehmomente, maximale Laufruhe und optimierte Dynamik (v.l.n.r.): PSBNpro, PSFNpro, PSNpro.



# Standard statt Überdimensionierung

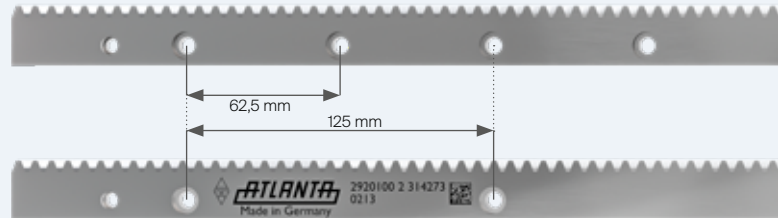
## Weniger ist mehr bei den Befestigungsbohrungen von ATLANTA Zahnstangen

Zahnstangen sind zentrale Elemente für die präzise Kraftübertragung in industriellen Anwendungen. Neben Qualität und Verzahnung spielt vor allem die Befestigung eine entscheidende Rolle. Sie sorgt für Stabilität, Genauigkeit und Langlebigkeit. Eine Analyse unseres Partners ATLANTA zeigt: Der bewährte Bohrungsabstand von 125 mm bietet bereits die notwendige Sicherheit.

Die Auslegung der Zahnstangenbefestigung beeinflusst direkt die Haltekraft der Schrauben und die Effizienz der Installation. Einige Hersteller bieten Zahnstangen mit doppeltem Bohrbild, also einem verringerten Bohrungsabstand von 62,5 mm. Dies hat zu Unsicherheiten darüber geführt, wie viele Schrauben tatsächlich erforderlich sind.

### Doppelbohrungen: Mehr Aufwand ohne Mehrwert

Zahnstangen von ATLANTA haben einen standardmäßigen Bohrungsabstand von 125 mm. Dies bedeutet, dass eine 1000 mm lange Zahnstange acht Befestigungsbohrungen aufweist.



Vergleich der Befestigungsbohrungen: Bei ATLANTA Zahnstangen ermöglicht der Standard-Bohrungsabstand von 125 mm eine effiziente und ausreichend belastbare Montage. Zahnstangen mit einem kleineren Lochabstand von 62,5 mm erfordern hingegen deutlich mehr Schrauben sowie erhöhten Bearbeitungs- und Montageaufwand.

Beispielsweise bei einer Modul-2-Zahnstange, die für eine Kraft von 11,5 kN ausgelegt ist, müssen die Befestigungsschrauben diese auch mit mindestens dieser Kraft in Position halten. Mit acht M6-Schrauben beträgt die Haltekraft etwa 13 kN, was völlig ausreicht. Mit sechzehn M6-Schrauben, die bei einer Doppelbohrung benötigt werden, beträgt die Kraft etwa 18 kN.

Auch wenn die Verwendung einer Zahnstange mit doppeltem Bohrbild die Schraubenhaltekraft erhöht, ist diese im Vergleich zur Zahnstangenkraft unnötig hoch und führt zu höherem Montageaufwand, steigenden Kosten und größerem Fehlerpotenzial. Der Zugewinn an Haltekraft steht dabei in keinem sinnvollen Verhältnis.

### Vorteile der 2-Meter-Zahnstange

Der Einsatz von 2 m langen Zahnstangen bietet zusätzliche Effizienz: gleiche Schraubenanzahl wie bei einer 1000 mm Zahnstange mit doppelten Bohrungen, aber doppelte Länge. Das bedeutet unter anderem halb so viele Übergänge, eine höhere Genauigkeit sowie einen geringeren Montageaufwand.



Installation eines Zahnstangensystems mit ATLANTA Zahnstangen



Für weitere Informationen kontaktieren Sie unseren Produktgruppen-Leiter

**Werner Haneder**  
whan@bibus.at | +43 720 301 707 63

### Wissen kompakt



- 125 mm Bohrungsabstand (Standard) bietet ausreichend Schraubenhaltekraft
- Doppelbohrungen erhöhen Aufwand, nicht den Nutzen
- Weniger Schrauben = geringere Montagezeit und -kosten
- 2 m Zahnstangen → höhere Präzision und weniger Übergänge

## Effizienter Schutz für Werkzeugmaschinen

### Individuelle Faltenbälge von P.E.I. für höchste Anforderungen

**Bewegliche Komponenten in Werkzeugmaschinen sind permanent Spänen, Hitze und Kühlschmierstoffen ausgesetzt. Um Präzision und Lebensdauer sicherzustellen, sind zuverlässige Schutzsysteme unerlässlich. Faltenbälge bieten hier eine besonders flexible und wirtschaftliche Lösung.**

Faltenbälge von unserem Lieferanten P.E.I. schützen Führungen und Spindeln effektiv vor Verschmutzungen. Sie bewegen sich synchron mit den Achsen und verhindern das Eindringen von Spänen, Staub oder Flüssigkeiten. Dank ihres geringen Gewichts eignen sie sich besonders für hochdynamische Anwendungen und können Geschwindigkeiten von über 100 m/min erreichen. Die Schutzvorrichtungen sind in unterschiedlichen Ausführungen erhältlich und werden auf Kundenbedürfnisse zugeschnitten gefertigt.

#### Standard-Faltenbälge: Vielseitig und kompakt

Standard-Faltenbälge eignen sich für jede Werkzeugmaschinenart, auch dank Formenvielfalt und hochwertiger Materialien. Sie sind verschleißfest, dicht und hitzebeständig. Genähte



Varianten überzeugen durch besondere Robustheit und ein kleines Zusammendruckmaß gegenüber thermogeschweißten Bälgen.

#### Faltenbälge mit Lamellen: Schutz bei starkem Beschuss

Für anspruchsvollere Einsatzbedingungen kommen Faltenbälge mit Edelstahl lamellen zum Einsatz. Diese bieten zusätzlichen Schutz vor großen, scharfkantigen oder heißen Spänen.

Sie werden häufig in Bearbeitungszentren eingesetzt und sind mit festmontierten oder beweglichen Lamellen erhältlich.



Für weitere Informationen kontaktieren Sie unseren Produktgruppen-Leiter

**Martin Reisinger**  
**mrei@bibus.at | +43 720 301 707 67**

#### Runde Faltenbälge: Flexibilität bei Drehbewegungen

Runde Faltenbälge sind die optimale Lösung, wenn eine hohe Verschleißfestigkeit bei gleichzeitig geringem Zusammendruckmaß gefordert ist. Sie gelten als besonders zuverlässig, verursachen keine Werkzeugkosten und überzeugen durch ihre Widerstandsfähigkeit gegenüber mechanischer und dynamischer Beanspruchung. Zudem sind sie öl- und kühlmitelresistent, während thermogeschweißte Varianten zusätzlich eine hohe chemische Beständigkeit aufweisen.



#### Innovation für Hubtische

Mit dem QUICK BOX BELLOW bietet P.E.I. eine besonders montagefreundliche Lösung für Hebebühnen. Der Faltenbalg wird in Einzelteilen geliefert und kann werkzeuglos vor Ort montiert werden. Das reduziert Transport- und Lagerkosten deutlich und schützt gleichzeitig Anwender und den Hubbereich unterhalb der Plattform.



Der „4 in 1“ Faltenbalg für Hebebühnen – der QUICK BOX BELLOW von P.E.I.: weniger Verpackung, geringere Transportkosten, weniger Lagerplatzbedarf, unterschiedliche Farben

#### Wissen kompakt



- Faltenbälge bieten Schutz vor Spänen, Staub und Kühlschmierstoffen
- Verschiedene Ausführungen je nach Anwendung: Standard, mit Lamellen, rund, Sonderlösungen
- NEU: QUICK BOX BELLOW für Hubtische → einfache Montage, geringere Logistikkosten

# Wenn der Taster zum Display wird

## CANEO series4x Display – das flexible HMI-Interface von CAPTRON vereint Anzeige und Schaltfläche

Die Anforderungen an moderne HMI-Anwendungen steigen: intuitive Bedienung, klare Rückmeldung und maximale Robustheit. Mit dem CANEO series4x Display bietet unser Partner CAPTRON eine durchdachte Lösung für Maschinenbau und Automation.

Der CANEO series4x Display kombiniert Sensortaster, Status- und Signalanzeige sowie ein 7-Segment-Display in einem Gerät. Über Plug & Play lassen sich Piktogramme, Zahlen, kurze Texte oder Prozessdaten direkt anzeigen und individuell anpassen – unterstützt durch einen frei programmierbaren Multicolor-LED-Ring. So erhalten Anwender klare, visuelle Rückmeldungen oder Anweisungen direkt dort, wo sie benötigt werden – unmittelbar an der Maschine. Das Ergebnis: gezielte Prozessführung und Reduktion von Stillstandzeiten.

### Robust, langlebig und hygienisch

Dank kapazitiver Technologie arbeitet der Taster verschleißfrei und erreicht über 100 Millionen Schaltzyklen. Das vollständig vergossene Gehäuse schützt zuverlässig vor Staub, Feuchtigkeit und mechanischen Einflüssen (bis IP69K). Das spart Zeit und Kosten für Wartung und Austausch.

### Flexible Integration in moderne Systeme

Alle Produkte aus der CANEO series4x sind IO-Link-fähig und werden je nach Kundenanforderungen ohne zusätzliche Kosten vorkonfiguriert. Eine Vor-Ort-Konfiguration ist nicht zwingend erforderlich, bleibt jedoch über einen IO-Link-Master jederzeit möglich. Die Taster sind auch ohne IO-Link nutzbar und lassen sich über klassische Schnittstellen wie PNP, NPN oder Push-Pull ansteuern.



Die CANEO series4x Display Familie von CAPTRON: vielseitige HMI-Tasterlösungen für unterschiedlichste Industrieanwendungen



Intuitive Bedienung direkt an der Maschine: Die HMI-Taster ermöglichen klare Rückmeldungen und einfache Interaktion.



Für weitere Informationen kontaktieren Sie unseren Teamleiter

**Manfred Tschannerl**  
tsch@bibus.at | +43 676 706 80 22

### Wissen kompakt



- Sensortaster, Anzeige und Signal in einem Gerät
- 7-Segment-Display für Zahlen und kurze Texte (bis zu 16 Mio. Farben)
- Direkte Nutzerführung und intuitive Interaktion an der Maschine
- Wasserdicht, schlagfest und verschleißfrei (IP69K)
- IO-Link-fähig und flexibel integrierbar
- Varianten für Industrie, kompakte Einbauten und Hygienebereiche

## Perfekt aufbereitet

### Individuelle FRL-Systeme für stabile und saubere Druckluft

Druckluft enthält in der Praxis häufig Feuchtigkeit, Partikel und Öl. Filter, Regler und Wartungseinheiten (FRL) sind daher entscheidend für die Leistungsfähigkeit pneumatischer Systeme. Sie stellen sicher, dass die Druckluft sauber, stabil und zuverlässig zur Verfügung steht und schützen Anlagen vor Verschleiß und Ausfällen.

Wir liefern alle gängigen Produkte der Luftaufbereitung – von Filtern und Druckreglern bis hin zu kompletten Wartungseinheiten. In vielen Anwendungen reichen einzelne Komponenten jedoch nicht aus: Gefragt sind durchdachte Gesamtlösungen. Genau hier liegt unsere Stärke. Gemeinsam mit unseren Kunden entwickeln wir maßgeschneiderte und einbaufertige Wartungseinheiten oder Pneumatik-Baugruppen.



Standard-Wartungseinheiten von CKD und AirTAC:  
Zuverlässige FRL-Lösungen für saubere und stabile Druckluft

Dabei setzen wir bewusst auf Komponenten unserer Partner CKD und AirTAC. Während CKD mit seiner zweistufigen Filterstruktur für höchste Präzision und geringen Druckverlust steht, überzeugt AirTAC durch Robustheit und Wartungsfreundlichkeit. Gleichzeitig bleiben wir flexibel und integrieren bei Bedarf auch Komponenten anderer Hersteller.

#### Ihr BIBUS-Mehrwert

Aus Standardprodukten entstehen so exakt abgestimmte Baugruppen, die direkt in Maschinen und Anlagen integriert werden können. Dank unseres breiten Portfolios – von Pneumatik über Hydraulik und Sensorik bis hin zur Antriebstechnik – realisieren wir Lösungen mit Komponenten, die viele andere Anbieter nicht im Sortiment haben.

Das Ergebnis: ein durchdachtes Komplettsystem mit attraktivem Preis-Leistungs-Verhältnis, einfacher Installation und maximaler Betriebssicherheit.



**Projekte aus der Praxis.** Oben: Argon-Versorgungsbaugruppe für die Stahlindustrie für eine präzise Durchflussregelung (1–50 l/min) auf drei Kanälen.  
Unten: Kundenspezifische und einbaufertige Wartungseinheit für eine Beschichtungsanlage



#### Wissen kompakt



- FRL-Systeme sorgen für saubere, stabile Druckluft
- Schutz vor Verschleiß und Ausfällen
- Kundenspezifische Lösungen
- Einbaufertige Baugruppen für einfache Integration
- Top Preis-Leistungs-Verhältnis
- Partner: CKD (präzise, effizient)  
AirTAC (robust, wartungsfreundlich)



Für weitere Informationen kontaktieren Sie unseren Produktmanager

**Walter Rekirsch**

rew@bibus.at | +43 676 710 76 05

# Unsichtbare Schlüsselkomponenten

## Präzise Dämpfungstechnik von Fuji Latex

Um die Produktivität von industriellen Anwendungen zu steigern, werden bewegliche Teile zunehmend so konstruiert, dass sie schneller arbeiten. Die dadurch entstehenden Stöße, Vibrationen und Geräusche haben jedoch negative Auswirkungen auf die Leistung der Maschinen und die Arbeitsumgebung. Rotations- und Industriestoßdämpfer von Fuji Latex bieten hier eine effektive Lösung.

Dämpfer sind zwar unscheinbare, aber entscheidende Maschinenelemente. Sie bremsen bewegte Massen kontrolliert und gleichmäßig ab und schützen so Anlagen und Komponenten vor Beschädigungen.

### Industriestoßdämpfer

... wandeln zerstörerische kinetische Energie in unschädliche thermische Energie um. Dadurch verhindern sie nicht nur Kollisionen, sondern erhöhen auch die Prozessgeschwindigkeit, die Produktionsqualität sowie die Lebensdauer von Anlagen. Fuji-Stoßdämpfer sind für hohe Belastungen ausgelegt und bremsen Lasten über den gesamten Hub sanft ab. Das Portfolio deckt Größen von M4 bis M80 sowie Energieaufnahmen von 0,1 bis 6000 J ab. Unterschiedliche Bauformen, wie etwa verstellbare oder nicht verstellbare Varianten, Mehrfachdrossel-Ausführungen,



Notstopplösungen oder kundenspezifische Sonderausführungen, ermöglichen eine präzise Anpassung an unterschiedlichste Anwendungen. Für kompakte Einbauräume stehen zudem kostengünstige und langlebige Kunststoffdämpfer zur Verfügung.

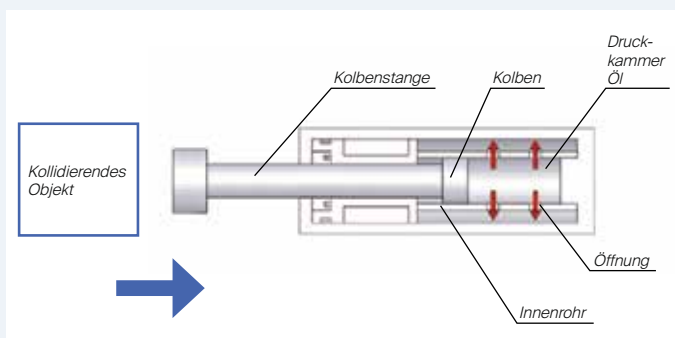
### Rotationsdämpfer

... ermöglichen eine kontrollierte Verlangsamung von Dreh- oder Linearbewegungen und sorgen für ein sanftes Öffnen und Schließen von Deckeln, Klappen oder Schubladen. Sie wirken einseitig oder beidseitig und nutzen den Viskositäts- bzw. hydraulischen Widerstand von Öl, um Bewegungen gleichmäßig zu bremsen. Durch ihre kompakte Bauweise lassen sie sich leicht integrieren und eignen sich für zahlreiche Anwendungen – von industriellen Systemen bis hin zu Alltagsprodukten. Die Dämpfer sind auch in einstellbaren Varianten erhältlich und bieten Bremsmomente von 0,001 bis 40 Nm bei Durchmessern von 10 bis 150 mm.



### Breites Anwendungsspektrum

Die Motion-Control-Produkte von Fuji kommen überall dort zum Einsatz, wo Bewegung kontrolliert werden muss – etwa im Maschinenbau, in Automations- und Logistiksystemen, im Fahrzeuginterieur oder in elektronischen Geräten und Haushaltsanwendungen.



Prinzip der Energieabsorption von Stoßdämpfern



Für weitere Informationen kontaktieren Sie unseren Produktmanager

**Alwin Fucac**  
afu@bibus.at | +43 676 954 68 11



**NEU: Fuji Dämpfer sind nun auch in unserem Webshop zu finden!**

Finden Sie Ihr gewünschtes Produkt ganz einfach online:  
<https://shop.bibus.at/>



### Wissen kompakt



- Stoß- und Rotationsdämpfer bremsen bewegte Massen kontrolliert und gleichmäßig ab
- Schutz für Maschinen, Komponenten und Produkte
- Stoßdämpfer: Größen M4–M80, Energieaufnahme 0,1–6000 J
- Rotationsdämpfer: Bremsmomente 0,001–40 Nm, Durchmesser 10–150 mm
- Viele unterschiedliche Ausführungen erhältlich

## Effiziente Serienfertigung

### im Metall-3D-Druck mit HBD

#### HBD 400: Produktivität trifft Präzision

Die HBD 400 ist eine 3D-Metall-Laser-Anlage, ausgelegt für die effiziente Serienproduktion. Ihr Präzisions-6-Laser-System ermöglicht hohe Baugeschwindigkeiten bei konstant hoher Qualität. Die Anlage ist flexibel mit 2 bis 6 Faserlasern (500 W bzw. 1000 W) konfigurierbar. Mit einem Bauvolumen von 350 x 400 x 400 mm eignet sie sich für industrielle Anwendungen. Features wie automatisches Laser-Stitching, intelligentes Pulvermanagement und ein langlebiges Filter-



HBD 400:  
Hochproduktiver  
3D-Metalldrucker für  
präzise und effiziente  
Serienfertigung

system sorgen für stabile Prozesse, reduzierte Stillstände und eine wirtschaftliche Fertigung.

#### GuangChi II: Neue Maßstäbe mit Beam Shaping

Ein größerer Laserdurchmesser steigert die Effizienz, kann jedoch die Oberflächenqualität beeinträchtigen. Mit der GuangChi Technologie II hat HBD eine Lösung entwickelt, die ein Umschalten zwischen geformtem und gaußschem Strahl ermöglicht – auch während des Prozesses. Weiters lassen sich die Energieverteilung und definierte Oberflächengüten (Ra-Werte) gezielt einstellen. Optimierte Laserprofile erhöhen die Druckgeschwindigkeit um bis zu das Dreifache, ohne Kompromisse bei der Qualität einzugehen. Das Ergebnis: geringere Defekte, höhere Prozessstabilität und eine deutlich gesteigerte Effizienz.



Für weitere Informationen kontaktieren Sie unseren Teamleiter

**Daniel Joel Kopp**

**dk@bibus.at | +43 676 606 78 45**

## BIBUS–Suchbildrätsel: Mitmachen & gewinnen!

Das linke Bild ist das Original, das rechte Bild unterscheidet sich durch sechs "Fehler". **Entdecken Sie unser Produkt-universum, markieren Sie die Unterscheidungen im Bild und senden Sie das Ergebnis unter Angabe von Name**



Von der Verlosung ausgeschlossen sind alle Mitarbeitenden der BIBUS-Unternehmensgruppe. Diese erhalten Lob und Anerkennung – immerhin! ;-)

**und Adresse bis 22.05.2026 an unsere Kollegin Monika Schilder, [mos@bibus.at](mailto:mos@bibus.at).** Unter allen richtigen Einsendungen werden drei Weinsets verlost. Wir gratulieren den Gewinnern von „connect“ Nr. 31!

**Impressum:** BIBUS Austria GmbH | Firmensitz: Eduard-Klinger-Straße 12, 3423 St. Andrä-Wördern, +43 720 301 707 0 | Niederlassung Leonding: Technologiering 13-17, 4060 Leonding, +43 720 301 707 100 | [www.bibus.at](http://www.bibus.at) | Für die Redaktion verantwortlich: Bernd C. Tröster (Geschäftsführer) | Druck: Jork Printmanagement GmbH, 1200 Wien

**Datenschutz (DSGVO):** Sie erhalten unsere Kundenzeitung „connect“ aufgrund einer bestehenden Geschäfts- oder Vertragsbeziehung, oder einer bereits erteilten Einwilligung. Falls Sie keine weiteren Zusendungen mehr von uns erhalten möchten, bitten wir um kurze, formlose Nachricht an [res@bibus.at](mailto:res@bibus.at) oder um Anruf unter +43 720 301 707 76. Danke für Ihr Verständnis.

Follow us

